

Муниципальная стажировочная площадка
«Функциональная грамотность как основа качества образовательных результатов»

ИТОГИ ВЫПОЛНЕНИЯ ВХОДНЫХ ДИАГНОСТИЧЕСКИХ РАБОТ

8 декабря 2022г

Ход семинара

-Результаты выполнения ВД (МГ, ЕНГ,ЧГ)
(общая часть)

(далее по отдельным залам)

-Особенности работы с заданиями формата РЭШ;

-Умения, которые слабо сформированы по результатам диагностики

Особенности подсчета результатов выполнения ВД

1. Объединили результаты:

высокие результаты + повышенные,
низкие результаты + недостаточные

2. Обратите внимание на количество обучающихся, выполнявших ВД. *(По ЕНГ одно количество указываете, по МГ другое).*

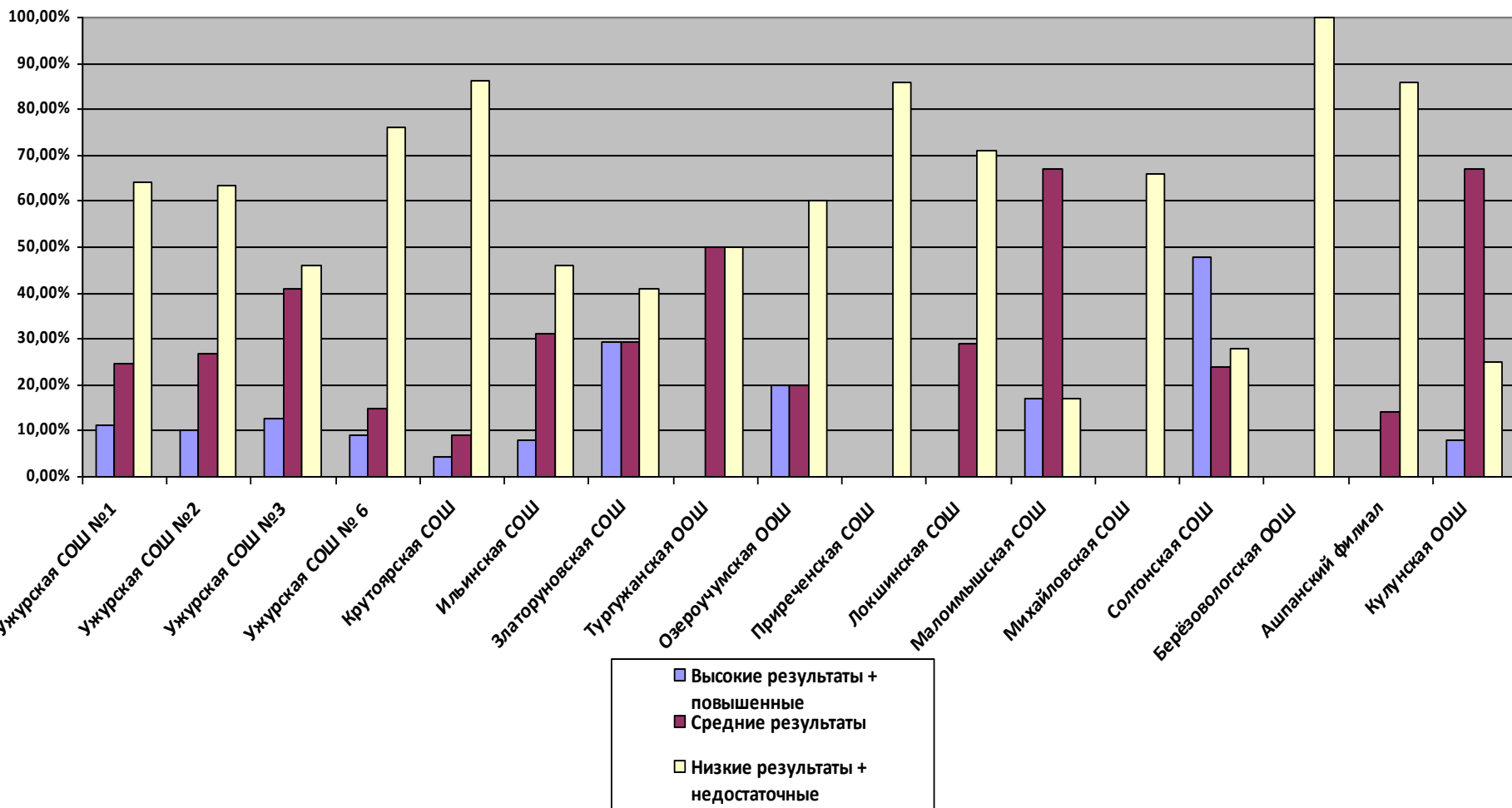
3. Для более объективной картины расчет процентов осуществлялся от полного количества обучающихся. *(Большинство школ так и считали, у некоторых мы выполнили перерасчет)*

Например:

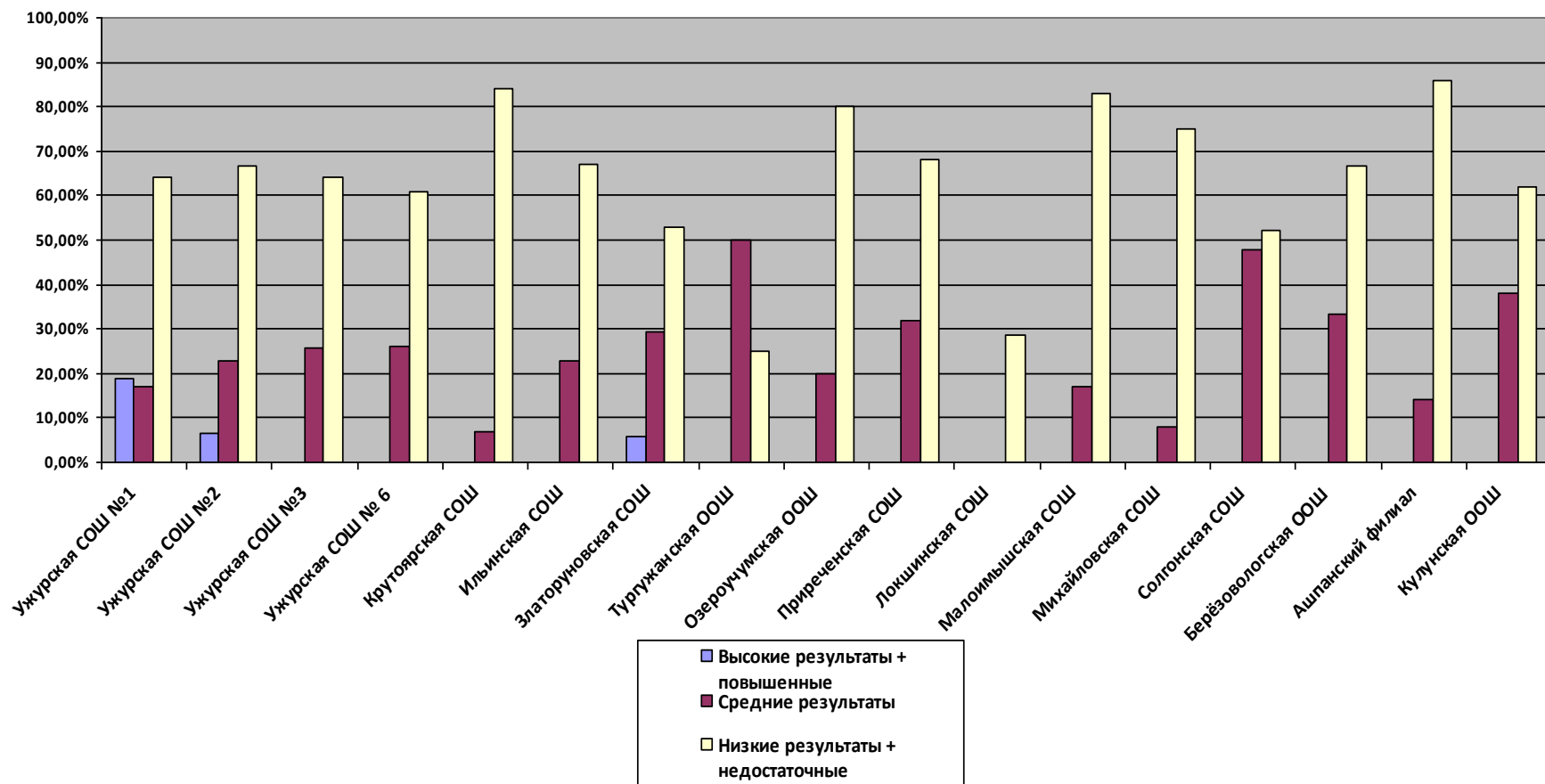
В Приреченской СОШ в проекте участвуют 22 обучающихся. Входную диагностическую работу выполняли 19 человек.

(т.е. -100% это все 22 обучающихся, в данном случае работу выполнили на 86%).

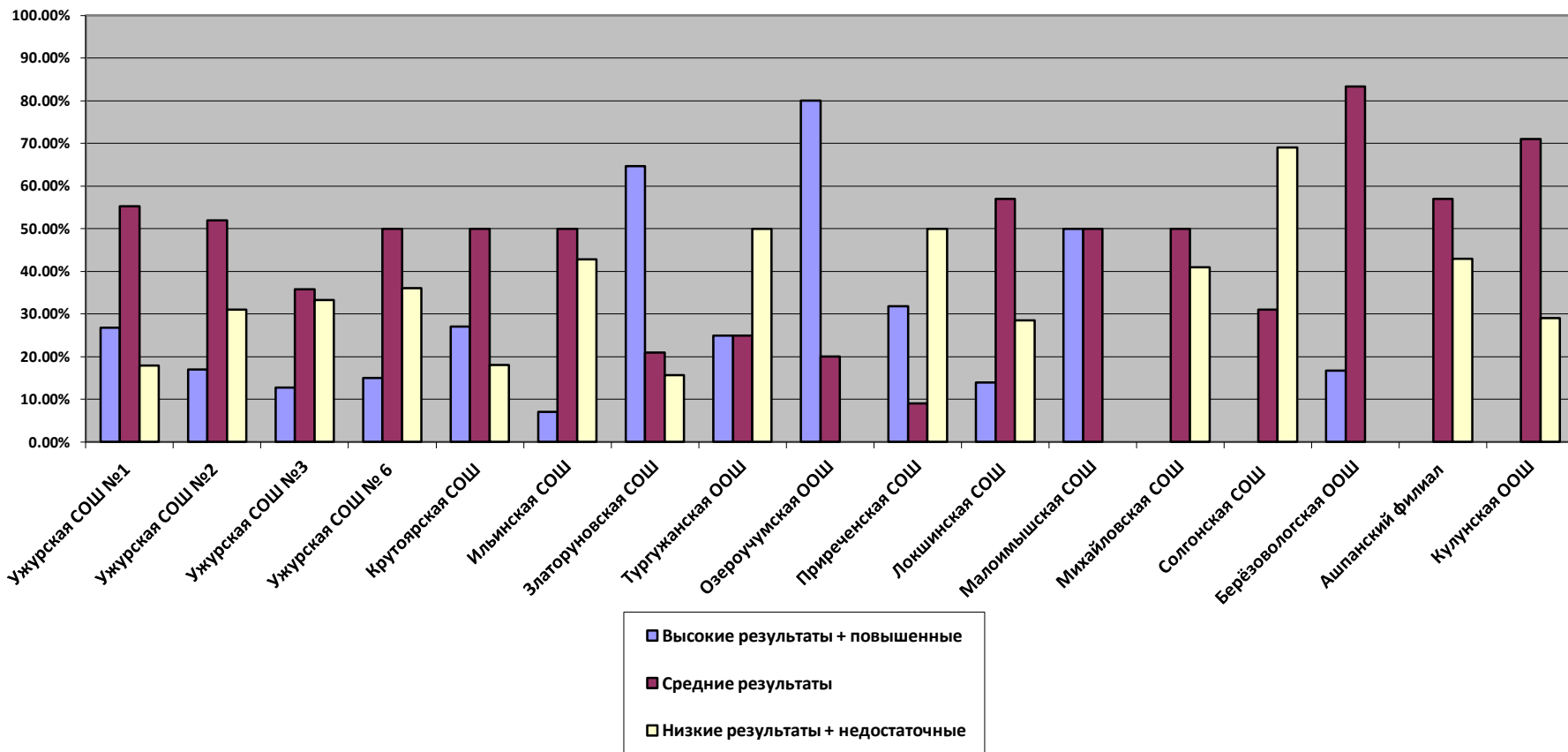
Результаты выполнения ВД по ЕНГ



Результаты выполнения ВД по МГ



Результаты выполнения ВД по ЧГ



План работы на декабрь

- Пошаговый разбор с обучающимися результатов выполненной входной диагностической работы (*можно в печатном виде или выводить на экран*).
- Тренировка выполнения заданий в РЭШ по финансовой грамотности и креативному мышлению. (*Выбор задания по этим грамотностям учителя делают самостоятельно, время выполнения -20 мин*)

Далее переход по залам и работа по грамотностям: ЧГ, ЕНГ и МГ.